

Products

经营商品

Carbon 碳材料产品

焦炭（用于高炉/一般工业）

焦炭为煤干馏后产生的高碳物质(即炭块)。干馏是指在隔绝空气的条件下将煤进行加热,使其分解为焦炭(固体)、煤气(气体)和焦油(液体)的工序。住商CRM经营日本国内及海外产品,交付符合客户要求的品质、尺寸及包装形式的产品。



主要用途

高炉块(30-100毫米): 用于高炉、废弃物熔融炉、有色冶炼
小中块(10-30毫米): 用于电炉(增碳剂)、石灰煅烧、铁合金生产、有色冶炼
粉末(0-10毫米): 用于电炉(增碳剂/喷吹材料)、电极石墨粉、有色冶炼

焦炭（用于铸造品）

用于冲天炉中的铸铁作业,是原材料的一部分,也是主要的热源。其特征为,尺寸比高炉焦炭大,且灰分含量低。住商CRM经营日本国内产品(由日本焦化工业株式会社制造)及中国产品。本公司在全国各地均设有仓库,以确保迅速且稳定地交付产品。同时,本公司还提供各种焦炭替代品,以满足客户的具体情况和要求。



主要用途

用于铸铁生产(汽车零部件、工业机械、铸铁管等)

CDQ焦粉

即干熄焦设备(CDQ设备)中回收的焦粉。是一种干焦粉(水分少于1%),形态特征为细粉末状(小于0.1毫米 50%左右)。有两种货物包装方式,即散装(粉粒物料运输车)或编织袋(主要是800千克规格)。



主要用途

用于电炉喷吹材料

煅烧无烟煤

将无烟煤煅烧成高碳化(固定碳90%以上)、低挥发性的产品。住商CRM经营来自中国及其他国家的进口产品。有两种货物包装方式,即散装(自卸卡车)或编织袋。

主要用途

用于制钢增碳剂、电炉增碳剂

Carbon 碳材料产品

生石油焦（日本国内/进口产品）

在常压下对原油进行蒸馏，并进一步减压分馏（在真空条件下蒸馏）为汽油、煤油、柴油等之后，在炼焦装置中通过高温热裂解，生产石油焦。

除了日本国内生产的石油焦之外，住商CRM还经营美国、加拿大和中国产的进口产品。



主要用途

用于钢铁生产、水泥煅烧燃料、锅炉燃料等

无烟煤

由于这种煤碳化程度高、挥发份低，所以燃烧时烟雾小、质量上乘。

住商CRM经营来自越南和其他国家的无烟煤，销售给水泥厂商和一般工业。



主要用途

用于钢铁生产、水泥煅烧燃料、蜂窝煤和煤球生产、锅炉燃料等

煤焦油

一种液体物质，为高温干馏煤炭生产焦炭时的副产品。

煤焦油可以通过蒸馏得到煤沥青、杂酚油、萘等，还可以直接作为燃料油使用。

住商CRM在经营日本国内和进口产品方面都具有丰富经验。

主要用途

用于蒸馏原料、炭黑原料

煤沥青

煤沥青可以通过蒸馏煤焦油获得，根据软化点的不同可分为低温沥青（软沥青）、中温沥青（中沥青）和高温沥青（硬沥青）。

住商CRM在经营日本国内和进口产品方面都具有丰富经验。



主要用途

用于铝精炼电极和焦炭等的粘结剂、人造石墨电极的粘结剂和浸渍剂、焦炭沥青原料

Carbon 碳材料产品

沥青焦

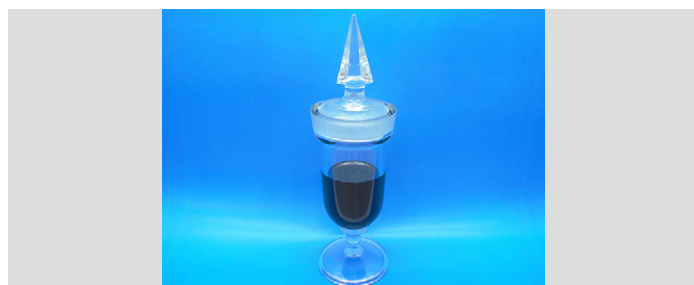
沥青焦通过将软沥青装入延迟焦化装置,并进行干馏(碳化)制成。沥青焦具有非常高的碳含量,可用作石墨电极、特殊碳制品及其他各种增碳剂。住商CRM将日本国内产品出口到欧洲、美国、中国、印度等众多地区。

主要用途

用于铝精炼电极原料、人造石墨电极原料、特殊碳制品及增碳剂等

杂酚油

杂酚油可以通过蒸馏煤焦油获得,主要用作炭黑的原料。住商CRM有经营亚洲产杂酚油的经验。



主要用途

炭黑原料

生物炭

生物炭通过碳化来源于植物的资源生成。目前,生物炭作为化石燃料的替代品受到广泛关注。



主要用途

钢铁制造、燃料

煅烧石油焦

生石油焦经过高温处理,增加其碳含量后得到煅烧石油焦。住商CRM在经营日本国内和进口产品方面都有丰富经验。



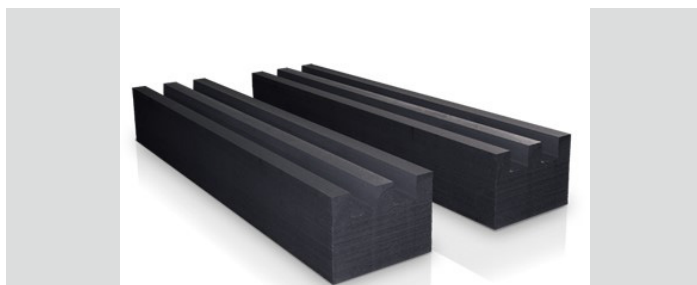
主要用途

用于铝精炼电极原料、人造石墨电极原料、生成一氧化碳气体、增碳剂等

Carbon 碳材料产品

石墨化阴极炭块和其他特殊碳产品

以焦炭(或煨后焦)和沥青为原料,经过成型、焙烧、石墨化、加工等工序制备而成。其特点是具有优异的导热性、导电性、耐热冲击性、耐蚀性等。在日本国内根据客户要求制造产品,销往全球。



主要用途

铝精炼电解炉的阴极、镁精炼电解炉的阳极等

人造石墨电极

以针状焦和沥青为原料,经过成型、焙烧、石墨化、加工等工序制备而成。其特点是电流负荷高,耐热冲击性和抗断裂性出色。在日本国内根据客户要求制造产品,销往全球。



主要用途

炼钢电炉的电极

Refractory 耐火材料产品/原材料

耐火砖

耐火材料指能够承受1500°C以上高温的材料。在涉及高温炉及高温作业的工业,特别是在钢铁业的制铁过程当中,耐火材料十分重要,是不可或缺的机械材料。

根据温度及用途不同,耐火材料有各种形状和材质,几乎所有的耐火产品都是根据销售客户的需求量身定制的。

生产一吨铁大约需要9千克的耐火材料,该材料对于高炉及电炉厂商有着非常重要的作用。

日本国内约八成的耐火材料都应用于钢铁行业。耐火材料在支持钢铁行业的生产及产品质量的同时,与钢铁行业一同发展。

钢铁行业是全球性产业,同样,耐火材料也在全球范围内进行着生产制造和交易。

住商CRM主要进口捷克、波兰等欧洲国家制造的耐火材料,在日本国内市场及世界市场上进行交易,特色产品为用于生产焦炉及热风炉的砖。本公司从海外进口,出售给各制铁厂商。



主要用途

高炉厂商的焦炉、热风炉耐火砖

电熔原料

耐火材料的原料是由天然矿石粉碎并调整粒度后制成的“天然原料”,或是以天然矿石作为原料,在电炉中熔化并凝固成型,其后将块状物粉碎并调整粒度后制成的“合成原料”。耐火材料最大的产地和工厂位于中国,我国消耗的耐火材料原料的大概七成都依靠中国供应。

耐火材料原料同样在全球范围内进行交易,世界各国都在生产、制造天然原料及合成原料。

住商CRM主要进口和销售匈牙利制造的原料(电熔氧化铝、电熔尖晶石、电熔莫来石),同时我们也致力于根据客户需求在全球范围内开展业务。



主要用途

用于各种耐火材料(如烧制半导体基板的窑具)和研磨材料

海水镁砂

镁砂被大量用作生产钢铁和水泥行业中进行高温处理作业的窑炉的耐火材料原料。

镁砂的原料是天然菱镁矿和海水。首先让海水的众多溶解元素之一的镁离子与碱性原料反应,回收其生成物氢氧化镁,然后烧结(通过加热将颗粒粘合)得到的氧化镁被称为“海水镁砂”。

日本资源匮乏,很少生产菱镁矿,但大量生产优质石灰石。

住商CRM向海外出口销售海水镁砂,该材料通过丰富的石灰作为碱性剂从海水中制取。

主要用途

用于各种耐火材料(如贵金属熔炼坩埚的原料)